



OCHRONA ZADRZEWIŃ W MIASTACH

problemy z wydawaniem przez marszałka województwa pozwoleń na usuwanie drzew i krzewów

Anna Struczewska , Anna Śliwecka
Park Krajobrazowy Puszczy Knyszyńskiej



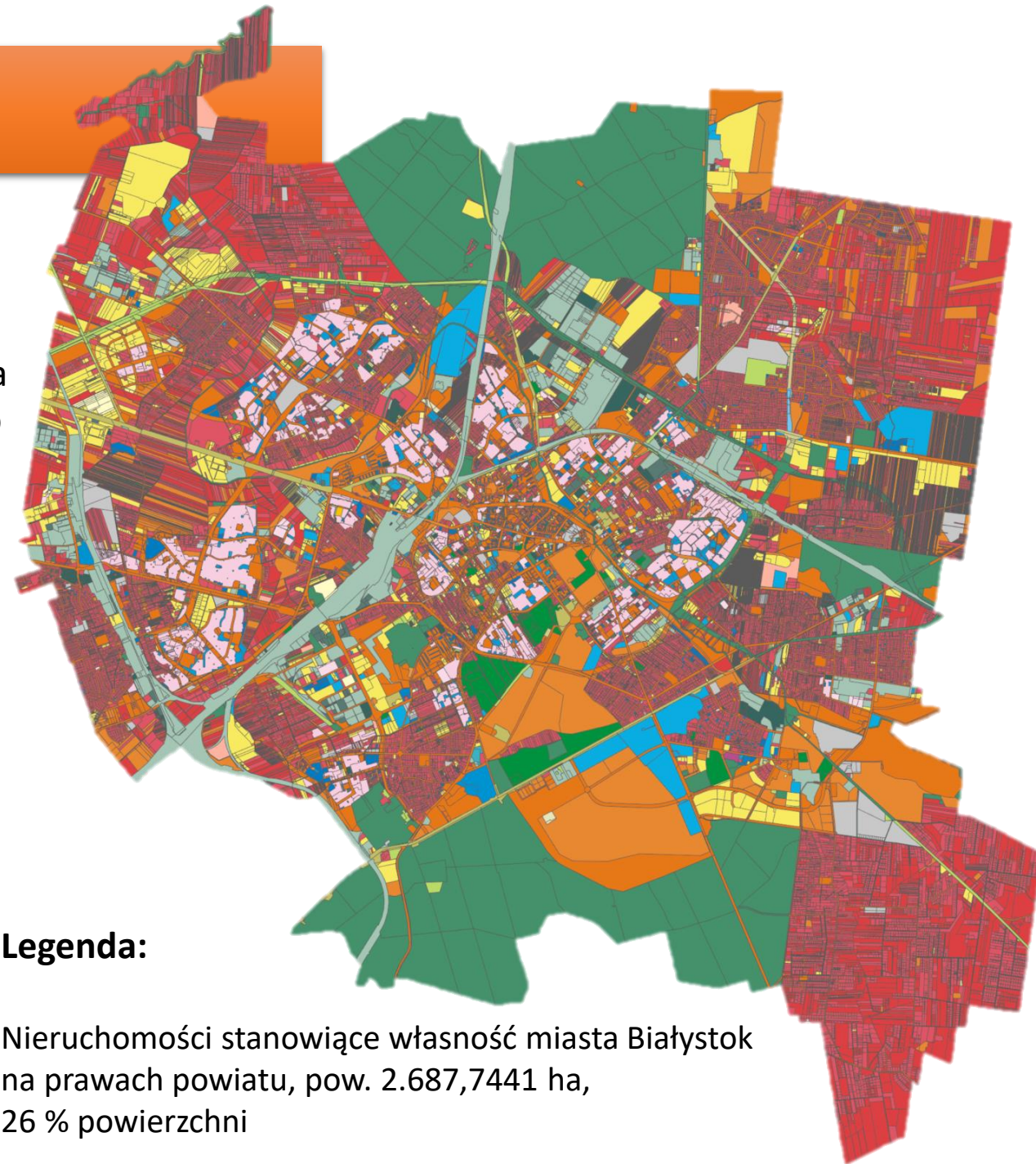
Kiedy marszałek województwa wydaje zezwolenie na usunięcie drzew?

Od dnia 1 stycznia 2016 r. kompetencje w zakresie wydawania zezwoleń na usunięcie drzew i krzewów z terenów nieruchomości będących własnością **Miasta: Białystok, Suwałki oraz Łomża** - z wyjątkiem nieruchomości będących w użytkowaniu wieczystym innego podmiotu - przejął **Marszałek Województwa Podlaskiego**, zgodnie z art. 90 ust. 2 ustawy z dnia 16 kwietnia 2004 r. o ochronie przyrody (Dz. U. z 2016 r. poz. 2134 ze zm.)

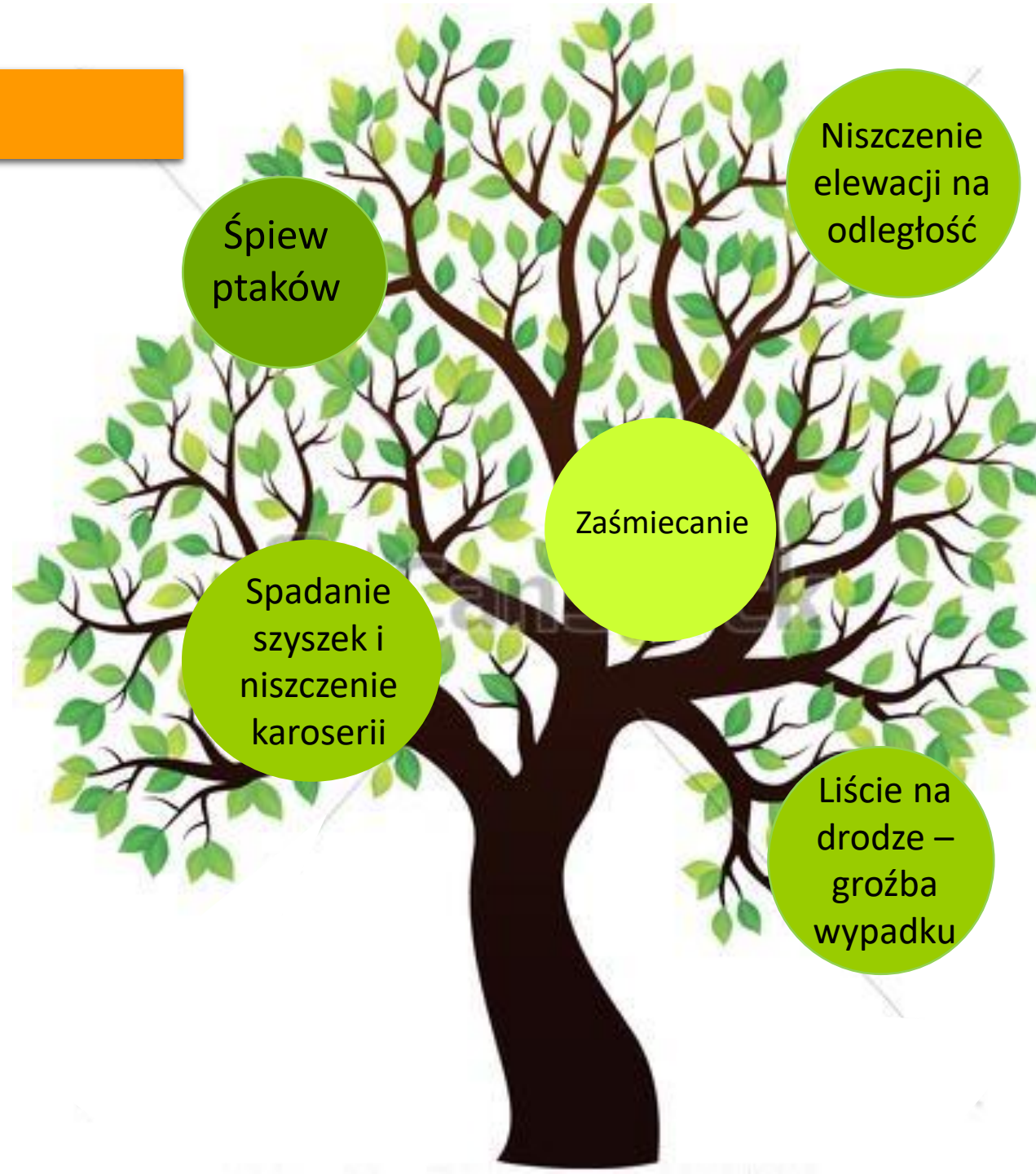


Przekazanie kompetencji

W imieniu Marszałka Województwa Podlaskiego zadania te, dla nieruchomości będących własnością Gminy Białystok, leżących na terenie **Białegostoku**, na podstawie upoważnienia z dn. 15.01.2016 r. wykonuje **Dyrektor Parku Krajobrazowego Puszczy Knyszyńskiej**.



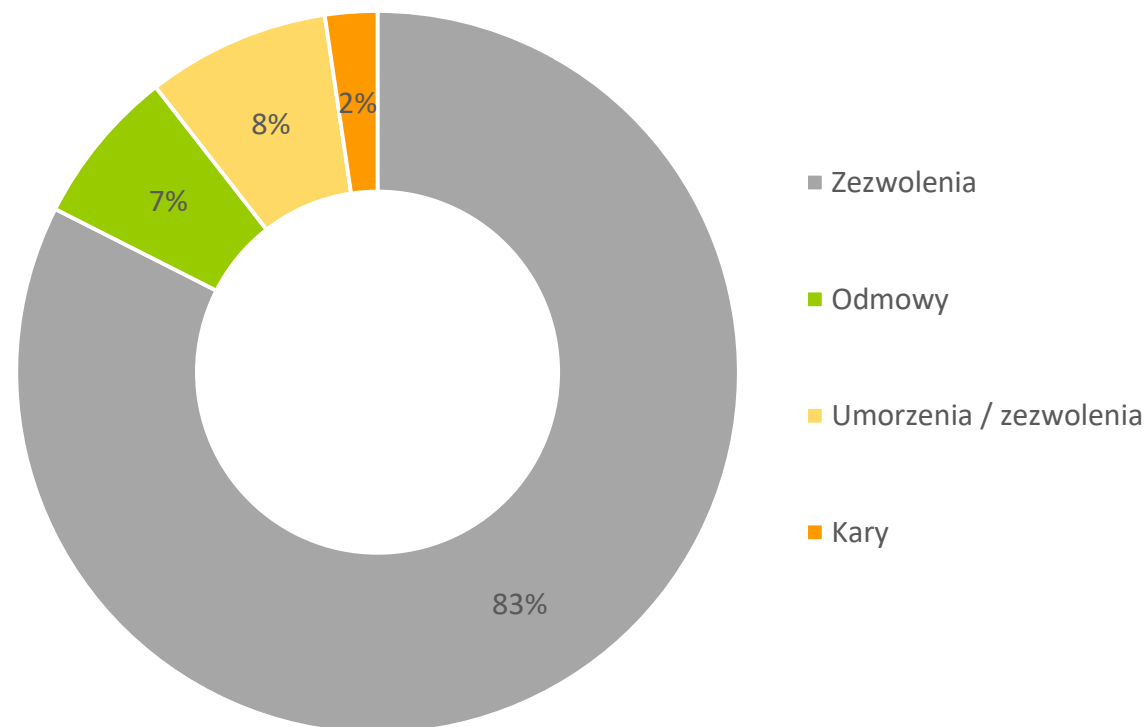
Powody wycinki drzew:



Efekty pracy PKPK w 2016 r. i 2017 r.

Postępowania administracyjne:	2016 r.	2017 r.
Wydane decyzje	239	141
Postępowania karne	4	6
Sprawy bez rozpatrzenia	23	9
Sprawy przekazane wg właściwości	22	6
Prowadzone postępowania łącznie:	307	170

Zestawienie wydanych decyzji



Trudności przy wydawaniu decyzji dot. usuwania drzew i krzewów.

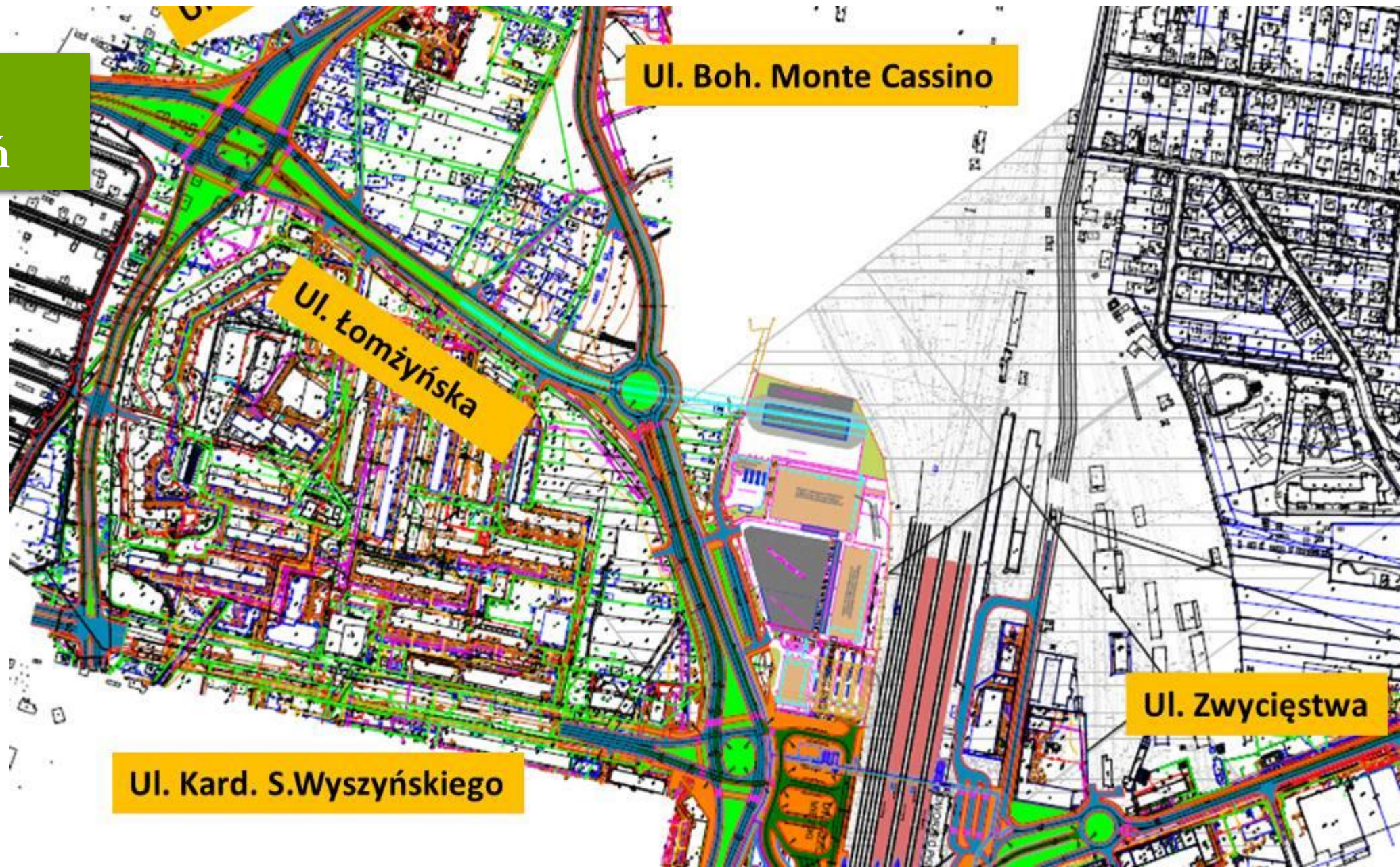
1. Nasadzenia zastępcze.



fot. Thomas Breher Pixabay

1. NASADZENIA ZASTĘPCZE

1.1 Brak miejsc do nasadzeń



1. NASADZENIA KOMPENSACYJNE W MIASTACH

1.2 Nasadzenia gatunków obcych i inwazyjnych



Dąb czerwony

Czeremcha amerykańska

Klon jesionolistny

2. Brak wiedzy na temat drzew (budowy, funkcjonowania, korzyści).



Korzenie drzewa sięgają nawet 2 do 3 razy dalej niż rzut korony.

2.1 Ochrona drzew na placu budowy.

„Skuteczna ochrona drzew sprowadza się do kompleksowych działań, których efektem ma być poprawa (niepogorszenie) warunków siedliskowych roślin” (Dworniczak, Ziemiańska 2012)



Czy szalunek z desek na pniu jest skuteczną ochroną drzewa?

2.1 Ochrona drzew na placu budowy.



2.2 Składowanie materiałów budowlanych pod drzewami.



Ul. Dubois w Białymstoku, inwestycja na terenie PS.

2.2 Składowanie materiałów budowlanych pod drzewami



Ul. Dubois w Białymstoku, inwestycja na terenie PS.





Ul. Pułaskiego w Białymstoku, inwestycja na terenie PS.

3. Nieprawidłowo prowadzona pielęgnacja drzew.



Ul. 11 Listopada, Białystok, latarnie.



Ul. Wiejska w Białymstoku, teren dzierżawiony przez Wspólnotę Mieszkaniową, zabiegi pielęgnacyjne prowadzące do ogłowienia drzew, kara w wysokości **51.304,00 zł** nałożona na wspólnotę, która zleciła prace.

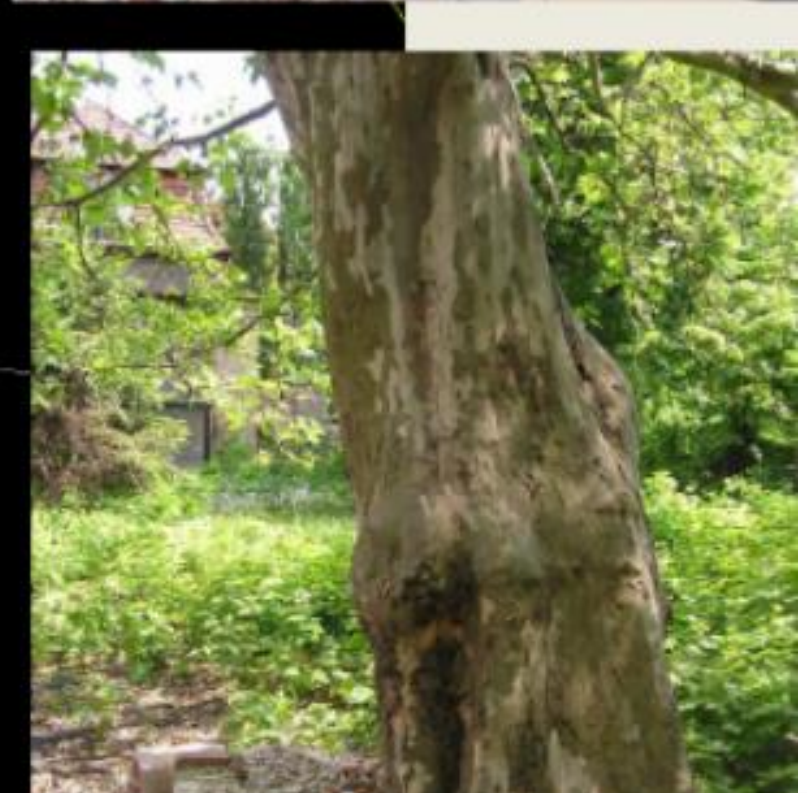


Ul. Proletariacka w Białymstoku, teren dzierzawiony przez Wspólnotę Mieszkaniową, zabiegi pielęgnacyjne prowadzące do ogłowienia drzew, kara w wysokości **30.230,00 zł.**

4. Wykonywanie projektów inwestycyjnych „za biurkiem” i pomijanie drzew w procesie planowania.



Oznaczenia na mapie a stan faktyczny



Projekt parkingu z symbolicznym zaznaczeniem osi drzewa, platan klonolistny, ob. 280 cm/130 cm, średnica korony ok. 18 m (Źródło: M. Ziemiańska)





Ul. Marczukowska w Białymstoku, topola czarna, ob. Pnia 530 cm/130 cm





Ul. Sobieskiego w Białymstoku, wywrócony klon jesionolistny.



Ul. Broniewskiego w Białymstoku, teren szkoły podstawowej, budowa ogrodzenia, zniszczenie drzewa z gatunku głąg jednoszyjkowy, kara w wysokości 59.203,70 zł nałożona na wykonawcę.



Ul. Broniewskiego w Białymstoku, teren szkoły podstawowej, budowa ogrodzenia, zniszczenie drzewa z gatunku głóg jednoszyjkowy, **kara w wysokości 59.203,70 zł** nałożona na wykonawcę.



Ul. Antoniuk Fabryczny w Białymstoku, teren Publicznego Gimnazjum nr 9, budowa ogrodzenia, zniszczenie 2 drzew z gatunku lipa drobnolistna, prognozowana kara w wysokości **12.660,00 zł**.



Ul. Antoniuk Fabryczny w Białymstoku, teren Publicznego Gimnazjum nr 9, budowa ogrodzenia, zniszczenie 2 drzew z gatunku lipa drobnolistna, prognozowana kara w wysokości **12.660,00 zł**.



Ul. Antoniuk Fabryczny w Białymstoku, teren Publicznego Gimnazjum nr 9, budowa ogrodzenia, zniszczenie 2 drzew z gatunku lipa drobnolistna, prognozowana kara w wysokości **59.203,70 zł**.



Ul. Antoniuk Fabryczny w Białymstoku, teren Publicznego Gimnazjum nr 9, budowa ogrodzenia, zniszczenie 2 drzew z gatunku lipa drobnolistna, prognozowana kara w wysokości **59.203,70 zł**.

5. SABOTAŽE





Ul. Poleska w Białymstoku, drzewo z gatunku wierzba iwa, ob. pnia 123 cm/130 cm .

Ul. Al. Piłsudskiego w Białymstoku, drzewo z gatunku lipa drobnolistna, ob. pnia /130 cm .





Wyobraźcie sobie, gdyby drzewa emitowały sygnał Wi-Fi, to wszyscy sadziliby je wszędzie, gdzie tylko by się dało i nikt nie myślałby o ich ścinaniu. Jaka szkoda, że produkują tylko tlen, który jest nam niezbędny do życia.



Dziękuję