

Weryfikacja obszarów chronionego krajobrazu w województwie pomorskim



Fot. Archiwum ZPK; NPK; WPK, autor: Styl Beata Chojeła

Weryfikacja obszarów chronionego krajobrazu – główne założenia

Główny cel prac:

Zachowanie najcenniejszych walorów przyrodniczo-krajobrazowych i łączności przestrzennej ekosystemów oraz urealnienie zasięgu obszarów chronionego krajobrazu i zakresu ograniczeń z uwzględnieniem potrzeb rozwojowych gmin.

Uzasadnienie potrzeby weryfikacji:

- zróżnicowany okres ustanawiania obszarów chronionych w oparciu o różnorodne kryteria i zasady;
- zachodzące w ostatnim trzydziestoleciu zmiany w zagospodarowaniu przestrzennym;
- znaczące przekształcenia przyrodniczo-krajobrazowe prowadzące do bezpowrotnej utraty walorów i przedmiotu ochrony;
- potrzeba realnej ochrony cennych krajobrazowo obszarów i rzeczywistych powiązań przestrzennych obszarów naturalnych w postaci korytarzy ekologicznych przy ograniczeniu nadmiernej i zbytecznej ochrony obszarów pozbawionych wybitnych walorów krajobrazowych;
- brak dokumentacji dla OChK'ów;
- liczne wnioski gmin o zmiany formalno-prawne ws. zakresu ochrony;
- **jedna uchwała dla wszystkich 43 ochk'ów.**

Wstępne prace studialne

Koncepcja sieci ekologicznej województwa pomorskiego dla potrzeb planowania przestrzennego

(stanowi podstawę do weryfikacji zasięgu i granic OChK, zgodnie z jedną z ich podstawowych funkcji – korytarzy ekologicznych)

Prace studialne:

- Zestawienie celów ochrony OChK – wynikających z dokumentów powołujących,
- Opracowanie bilansu proporcji i stanu zagospodarowania przestrzennego wybranych OChK,
- Wstępna analiza zagrożeń środowiska i krajobrazu,
- Wybór priorytetowych OChK'ów do weryfikacji na podstawie wybranych kryteriów,
- Analiza zgłoszonych przez gminy oczekiwań,
- Opracowanie metodologii oceny stanu zachowania walorów OChK – projekt pilotażowy,
- Weryfikacja metody oceny stanu i zmian OChK'ów – na wybranych obszarach,
- Przygotowanie projektu zakresu i sposobu dokumentacji OChK'ów.

Współpraca z gminami

- **ETAP KONSULTACJI WSTĘPNYCH**

1. **Pierwsze spotkanie konsultacyjne:**

(uwarunkowania prawne istnienia OChK'ów, przyjęta metodyka weryfikacji OChK'ów, wyniki studiów i analiz oceny stanu zróżnicowania i zachowania walorów przyrodniczo-krajobrazowych, kulturowych i rekreacyjnych dla potrzeb ochrony OChK, oczekiwania dotyczące współpracy z gminami).

2. **Wypracowanie stanowiska gmin i przekazanie UMWP wniosków/uwag.**

3. **Opracowanie całościowe z propozycjami zmian przebiegu granic OChK 'ów i zakresu zakazów ustawowych właściwych dla całego obszaru lub jego części.**

4. **Drugie spotkanie konsultacyjne:**

- propozycja zmian przebiegu granic i zakresu zakazów – do akceptacji lub weryfikacji gmin.

5. **Opracowanie projektu uchwały SWP w sprawie OChK Doliny Raduni.**

- **ETAP KONSULTACJI FORMALNYCH**

Przekazanie projektu uchwały SWP do uzgodnień właściwym radom gmin i RDOŚ

Dialog terytorialny

- nowe narzędzie partnerskiej współpracy na poziomie miejscowym

Ustawowa definicja OChK – jako punkt wyjścia

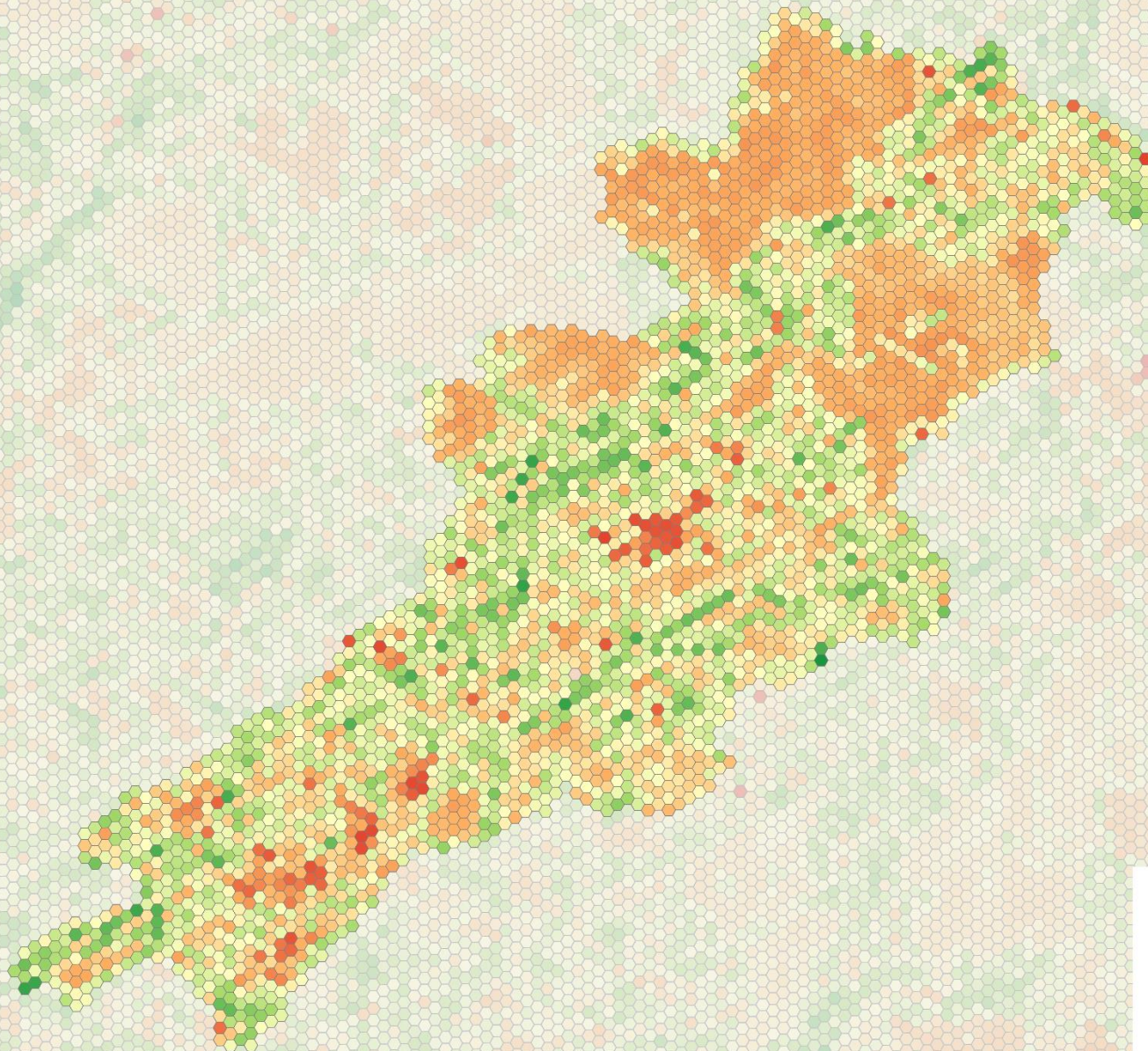
Art. 23.

1. Obszar chronionego krajobrazu obejmuje tereny chronione ze względu na wyróżniający się krajobraz o zróżnicowanych ekosystemach, wartościowe ze względu na możliwość zaspokajania potrzeb związanych z turystyką i wypoczynkiem lub pełnioną funkcją korytarzy ekologicznych.

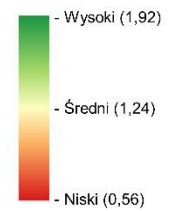
Powyższe zapisy stanowią 3 tzw. desygnaty OChK
- czyli konkretne cechy opisujące OChK wg definicji ustawowej

Opracowanie w skrócie

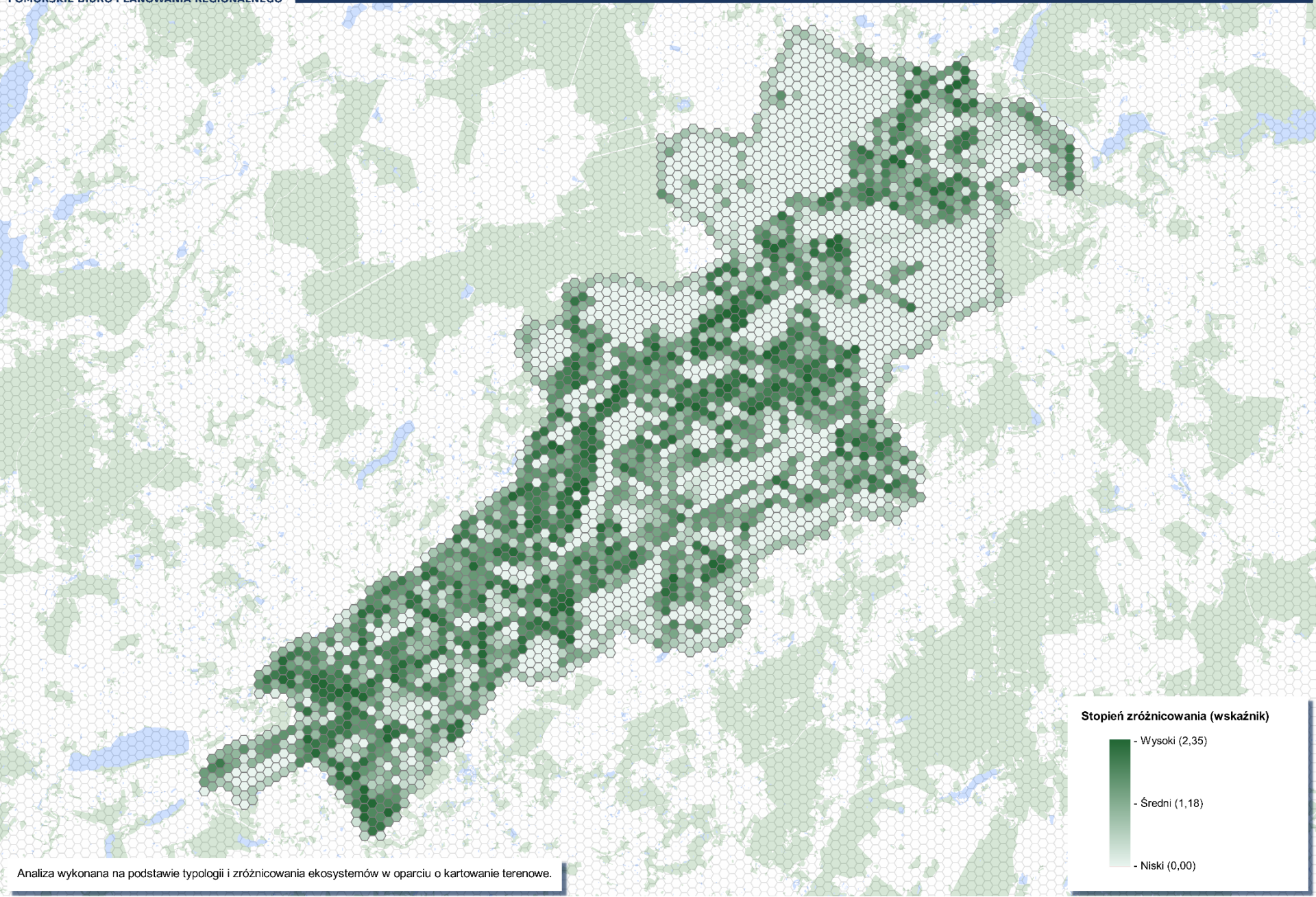
- Stworzenie i odtworzenie dokumentacji dla poszczególnych OChK-ów.
 - Opracowanie poszerzonego opracowania „fizjograficznego”.
 - Odtworzenie stanu pokrycia terenu oraz ekosystemów na okres powołania OChK-u.
 - Przeprowadzanie kartowania terenowego pokrycia i użytkowania terenu oraz weryfikacja obecnego stanu ekosystemów.
 - Stworzenie dokumentacji fotograficznej, w szczególności obszarów problemowych.
 - 21 map tematycznych w tym 9 przedstawiających wyniki analiz przeprowadzonych w polach badawczych (heksagonach).
- Weryfikacja przebiegu granic poszczególnych OChK-ów oraz stref zakazu lokalizowania nowej zabudowy.



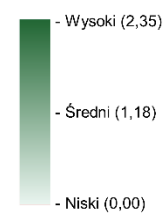
Stopień wyróżniania (wskaźnik)

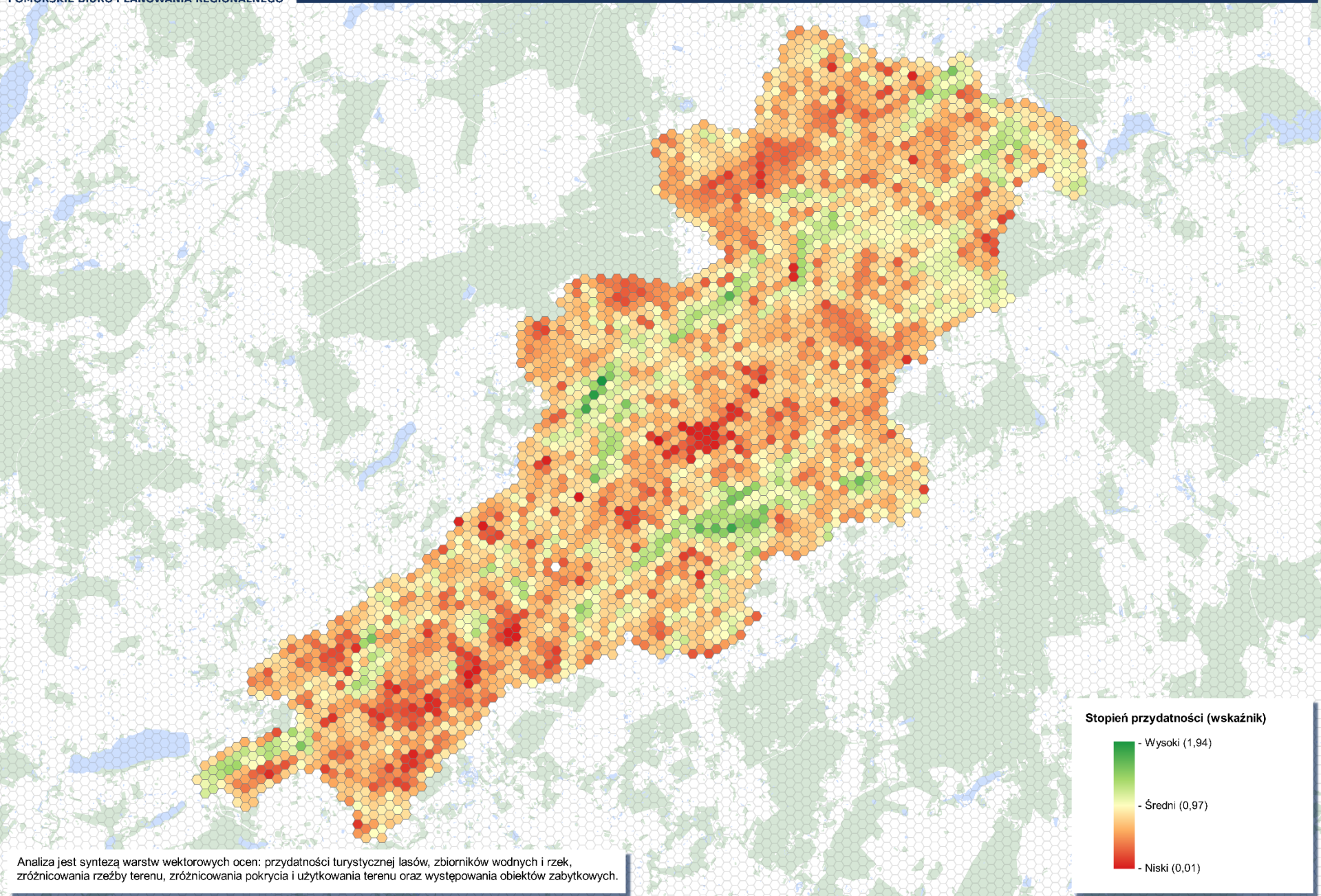


Analiza jest syntezą warstw wektorowych ocen: zróżnicowania rzeźby terenu, zróżnicowania pokrycia i użytkowania terenu oraz stopnia przekształcenia antropogenicznego terenu.

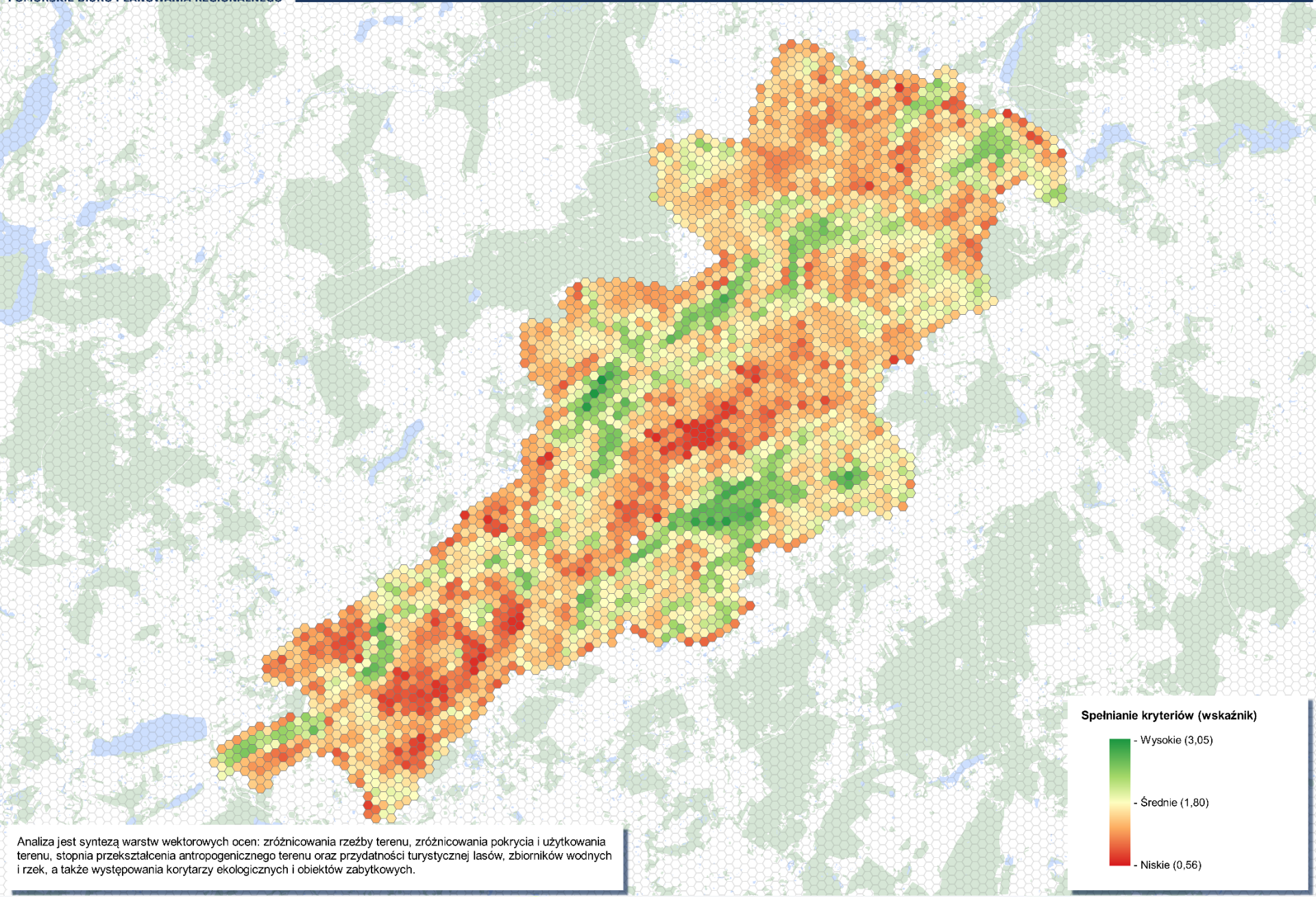


Stopień zróżnicowania (wskaźnik)

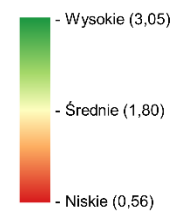




Analiza jest syntezą warstw wektorowych ocen: przydatności turystycznej lasów, zbiorników wodnych i rzek, zróżnicowania rzeźby terenu, zróżnicowania pokrycia i użytkowania terenu oraz występowania obiektów zabytkowych.



Spełnianie kryteriów (wskaźnik)



Analiza jest syntezą warstw wektorowych ocen: zróżnicowania rzeźby terenu, zróżnicowania pokrycia i użytkowania terenu, stopnia przekształcenia antropogenicznego terenu oraz przydatności turystycznej lasów, zbiorników wodnych i rzek, a także występowania korytarzy ekologicznych i obiektów zabytkowych.

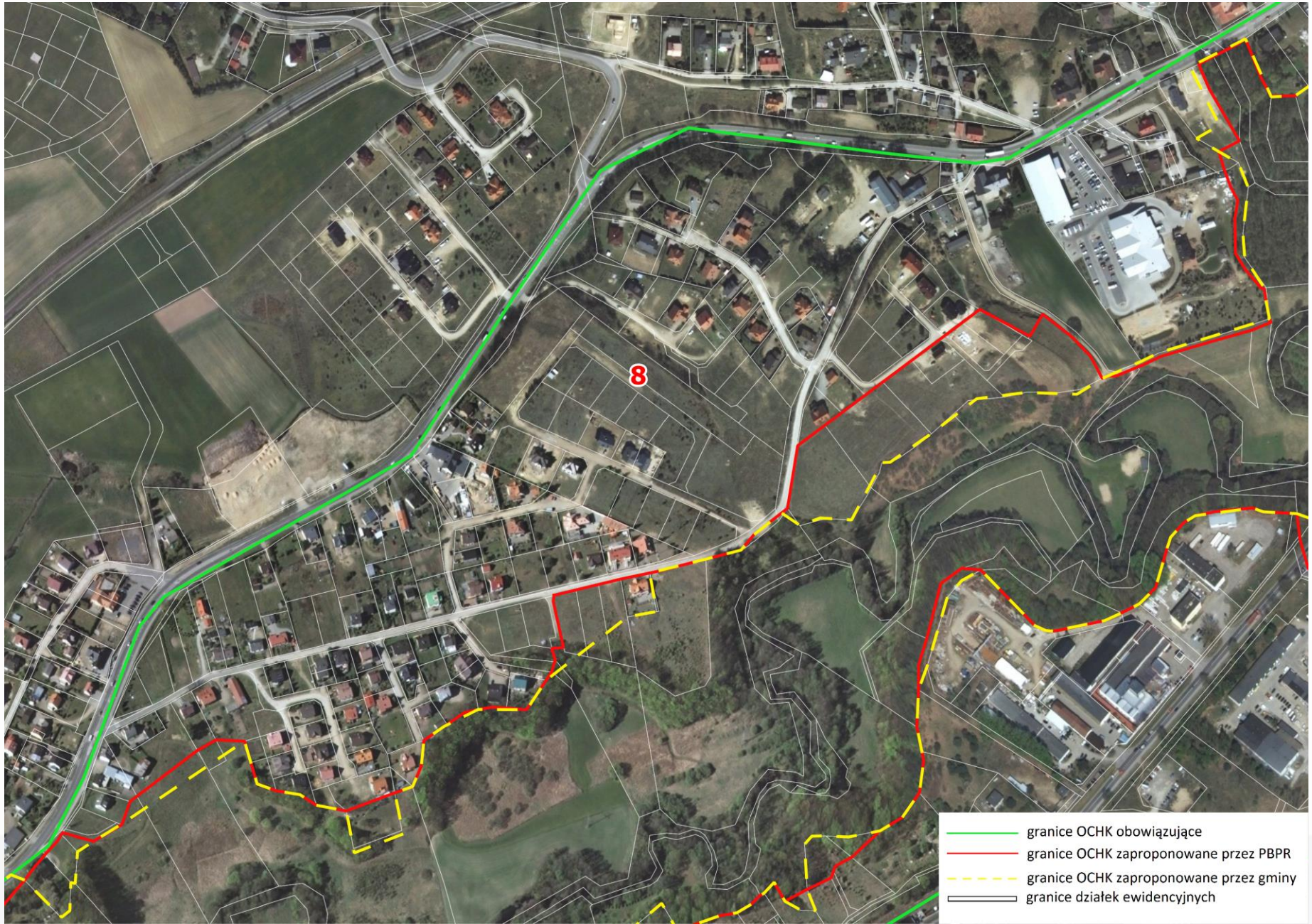
Weryfikacja przebiegu granic OChK-ów oraz stref zakazu lokalizowania nowej zabudowy.

Art. 23.

2. (...) **Likwidacja lub zmniejszenie** obszaru chronionego krajobrazu następuje w drodze uchwały sejmiku województwa, **wyłącznie z powodu bezpowrotnej utraty** wyróżniającego się krajobrazu o zróżnicowanych ekosystemach i możliwości zaspokajania potrzeb związanych z turystyką i wypoczynkiem.

Wyznaczenie zróżnicowanych stref zakazu lokalizacji nowej zabudowy dotyczących wybranych wód powierzchniowych.

Weryfikacja przebiegu granicy OChK-u Doliny Raduni



Dziękujemy za uwagę

Departament Środowiska i Rolnictwa
k.olechnowicz@pomorskie.eu

Pomorskie Biuro Planowania Regionalnego
j.czochanski@pbpr.pomorskie.pl; k.leliwa@pbpr.pomorskie.pl; d.mula@pbpr.pomorskie.pl

